

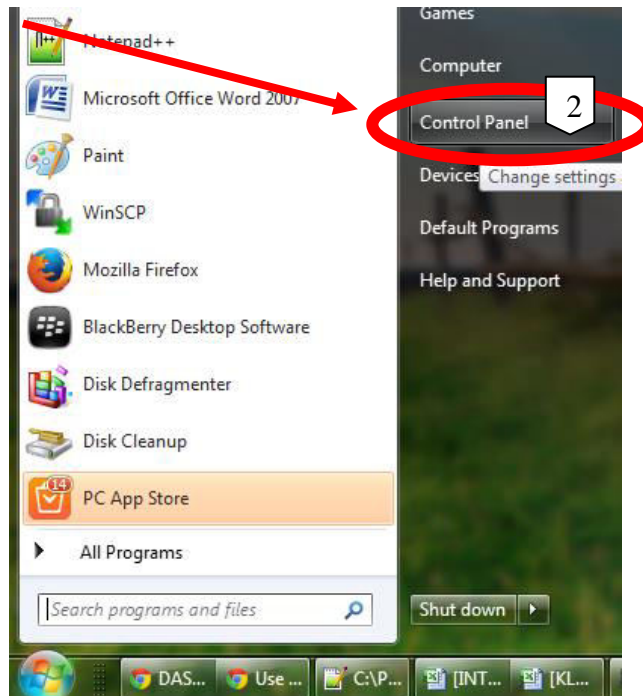
[Panduan]

Merubah Regional Setting Menjadi Format Indonesia pada Windows

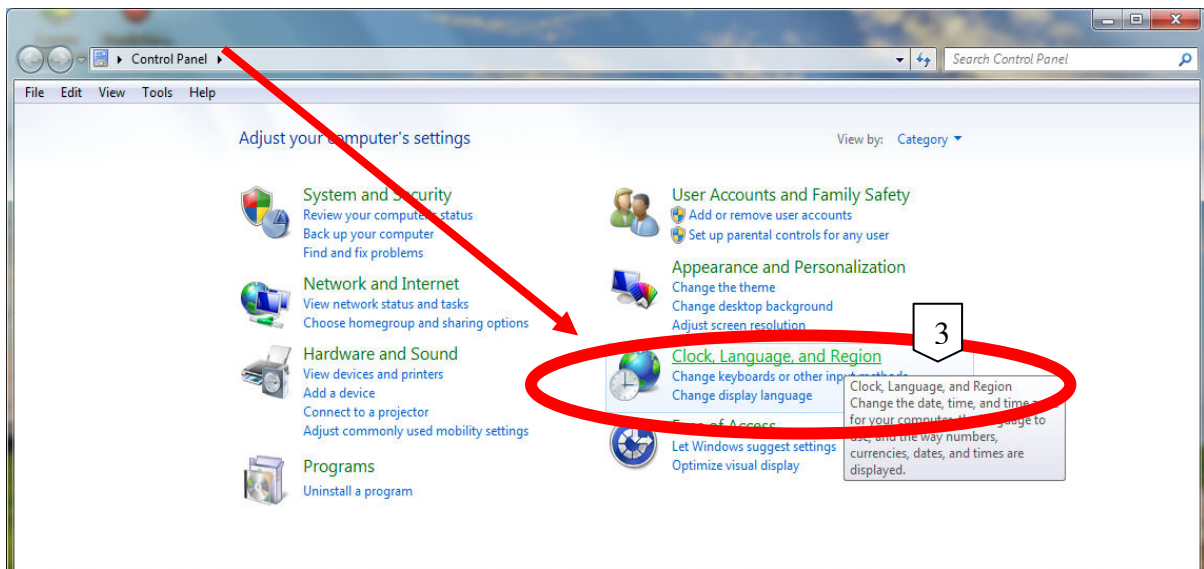
1. Klik tombol **START** pada Windows



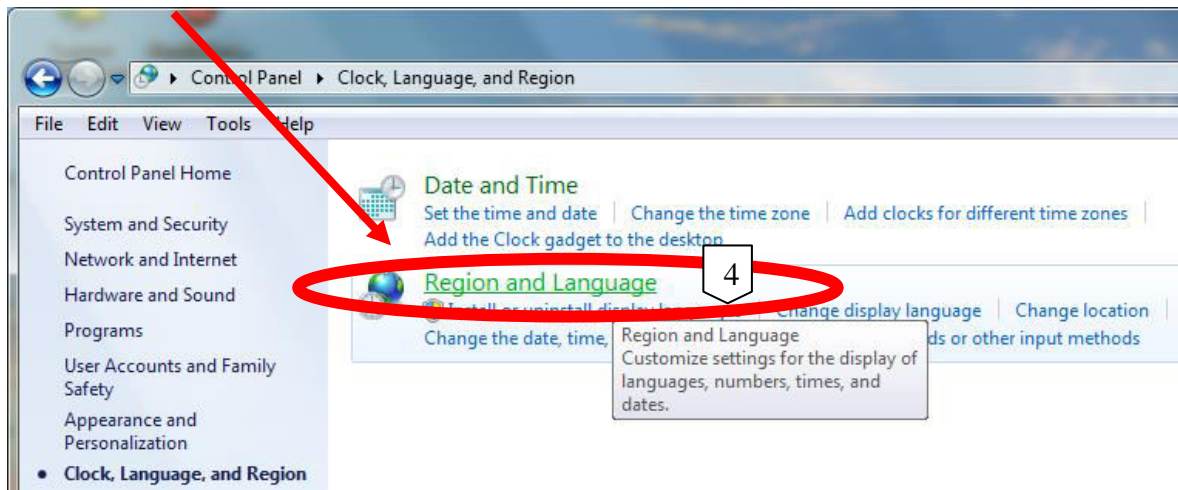
2. Klik menu **Control Panel**



3. Klik menu **Clock, Language, and Region**

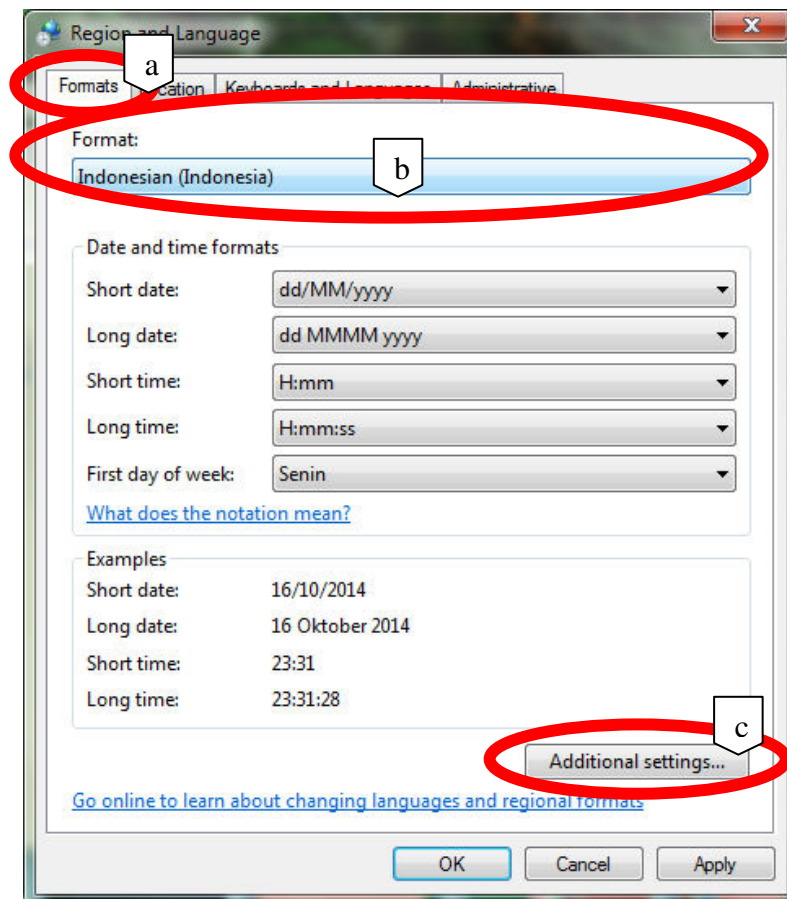


4. Klik **Region and Language**



5. Di dalam tampilan **Region and Language**,

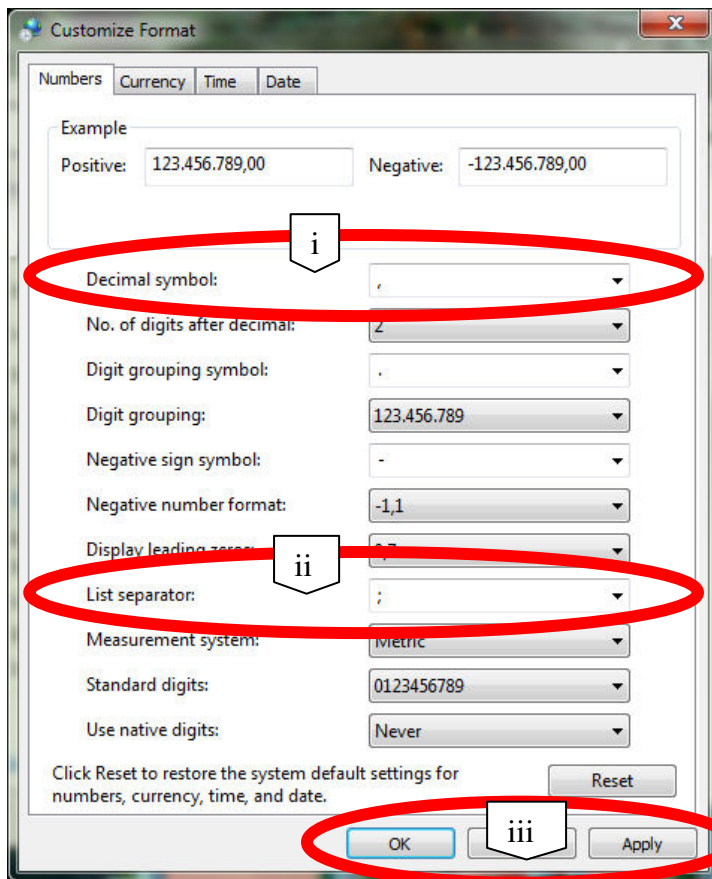
- a. Pilih tab **Formats**
- b. Pilih bagian **Format**, pastikan Format tersebut dalam **Indonesian (Indonesia)**, jika masih **English (United States)** atau format negara lain silahkan dirubah



terlebih dahulu menjadi Indonesia.

- c. Selanjutnya untuk memastikan lebih detil klik **Additional Settings**.

(i). Di dalam tampilan **Customize Format** seperti gambar dibawah ini, pastikan **Decimal Symbol** terpilih **tanda koma (,)**



(ii). Di dalam tampilan **Customize Format** ini juga, pastikan **List Separator** terpilih **tanda titik koma (;)**

(iii). Jika sudah, klik **Apply**, lalu klik **OK**.

d. Setelah kembali ke tampilan **Region and Language** lagi klik **Apply**, lalu klik **OK**.

